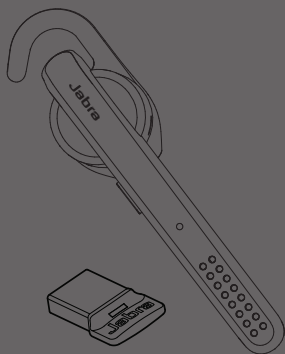


Jabra[®]
YOU'RE ON

JABRA STEALTH UC



Руководство пользователя

jabra.com/stealthuc

A BRAND BY

GN Netcom

© 2015 GN Netcom A/S. Все права защищены. Jabra® - зарегистрированный товарный знак компании GN Netcom A/S. Все другие товарные знаки, упомянутые в этом документе, являются собственностью соответствующих владельцев. Словесный знак и логотипы Bluetooth® являются собственностью компании Bluetooth SIG, Inc. и используются GN Netcom A/S по лицензии. (Конструктивное исполнение и спецификации могут быть изменены без предупреждения).

СДЕЛАНО В КИТАЕ
МОДЕЛЬ: ОТЕ18



Декларацию о соответствии можно найти на сайте
www.jabra.com/CP/US/declarations-of-conformity

1. ПРИВЕТСТВИЕ	4
2. ОБЗОР ГАРНИТУРЫ.....	5
3. СПОСОБЫ НОШЕНИЯ.....	6
3.1 ЗАМЕНА СИЛИКОНОВЫХ УШНЫХ ВКЛАДЫШЕЙ	
3.2 КРЕПЛЕНИЕ ЗАУШНОГО КРЮЧКА	
4. ЗАРЯДКА АККУМУЛЯТОРНОЙ БАТАРЕИ.....	9
4.1 ЗАРЯДКА С ПОМОЩЬЮ ПК	
4.2 ЗАРЯДКА С ПОМОЩЬЮ АВТОМОБИЛЬНОГО ЗАРЯДНОГО УСТРОЙСТВА	
5. ПОДКЛЮЧЕНИЕ	11
5.1 ПОДКЛЮЧЕНИЕ К ПК (С ПОМОЩЬЮ АДАПТЕРА BLUETOOTH JABRA LINK 360)	
5.2 ПОДКЛЮЧЕНИЕ К МОБИЛЬНОМУ УСТРОЙСТВУ	
5.3 ПОДКЛЮЧЕНИЕ К МОБИЛЬНОМУ УСТРОЙСТВУ (NFC)	
6. ИСПОЛЬЗОВАНИЕ	14
6.1 ЕЖЕДНЕВНЫЕ ВЫЗОВЫ	
6.2 АВТОМАТИЧЕСКАЯ РЕГУЛИРОВКА ГРОМКОСТИ	
6.3 УПРАВЛЕНИЕ НЕСКОЛЬКИМИ ВЫЗОВАМИ	
7. ПРОГРАММНОЕ ОБЕСПЕЧЕНИЕ.....	17
7.1 JABRA CONNECT	
8. ТЕХНИЧЕСКАЯ ПОДДЕРЖКА.....	18
8.1 ЧАСТО ЗАДАВАЕМЫЕ ВОПРОСЫ	
8.2 ОБРАЩЕНИЕ С ГАРНИТУРОЙ	
9. ТЕХНИЧЕСКИЕ ХАРАКТЕРИСТИКИ	19

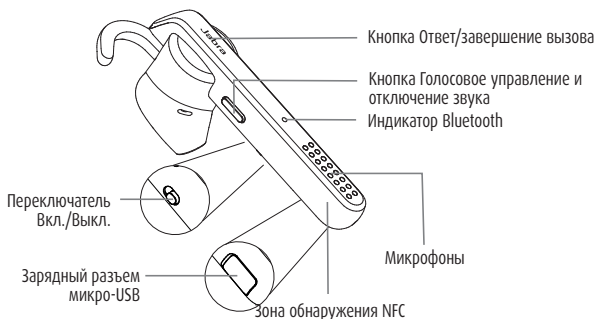
1. ПРИВЕТСТВИЕ

Благодарим Вас за приобретение гарнитуры Jabra Stealth UC. Надеемся, что Вы получите удовольствие от ее использования!

ОСОБЕННОСТИ JABRA STEALTH UC

- Голосовые указания
- Голосовое управление смартфоном
- Отображение состояния батареи и сопряжения
- Голосовая связь высокого качества
- До 6 часов в режиме разговора
- Режим Power Nap для увеличенного ресурса батареи
- Беспроводная свобода – диапазон до 30 м/100 футов
- Умный регулятор громкости, который автоматически корректирует уровень звука в зависимости от шума окружающей среды

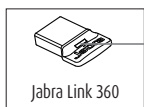
2. ОБЗОР ГАРНИТУРЫ



Автомобильное зарядное устройство с двойным USB-разъемом



Зарядное устройство USB



Индикатор Bluetooth

Jabra Link 360



Большой заушный крючок



Маленький заушный крючок



Силиконовый ушной вкладыш



Силиконовый ушной вкладыш с петлей



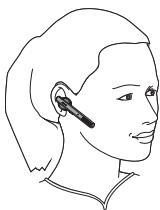
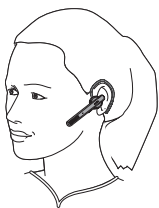
Правый силиконовый ушной вкладыш с петлей



Левый силиконовый ушной вкладыш с петлей

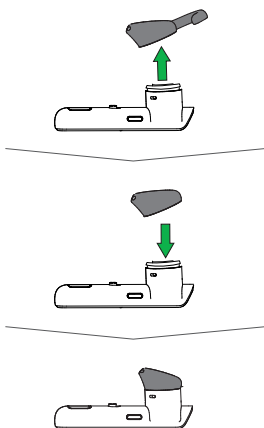
3. СПОСОБЫ НОШЕНИЯ

Гарнитуру можно носить как на левом, так и на правом ухе. В комплект входят дополнительные силиконовые ушные вкладыши и заушные крючки.



3.1 ЗАМЕНА СИЛИКОНОВЫХ УШНЫХ ВКЛАДЫШЕЙ

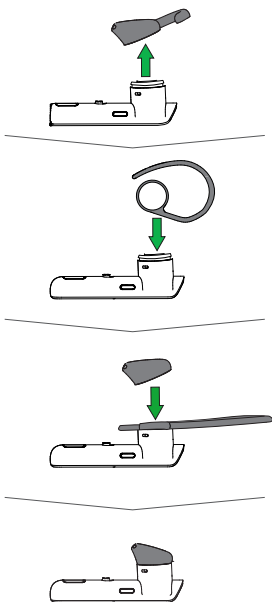
Выберите любые из 3 силиконовых ушных вкладышей, обладающих эргономичным дизайном, для оптимального прилегания к уху и максимального комфорта (стандартный, левый с петлей и правый с петлей).



3.2 КРЕПЛЕНИЕ ЗАУШНОГО КРЮЧКА

Для обеспечения более надежной посадки к гарнитуре может быть прикреплен заушный крючок.

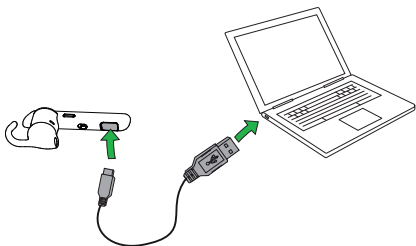
1. Снимите силиконовый ушной вкладыш с гарнитуры.
2. Закрепите заушный крючок.
3. Наденьте силиконовый ушной вкладыш на гарнитуру.



4. ЗАРЯДКА АККУМУЛЯТОРНОЙ БАТАРЕИ

4.1 ЗАРЯДКА С ПОМОЩЬЮ ПК

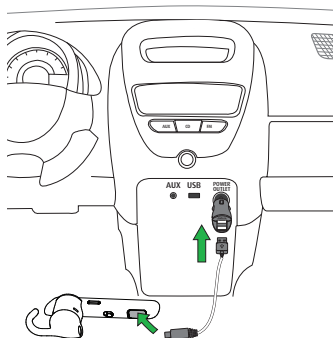
1. Откройте крышку зарядного разъема на гарнитуре для доступа к зарядному разъему микро-USB.
2. Подключите гарнитуру к USB-разъему Вашего ПК с помощью прилагаемого USB-кабеля.



Для полной зарядки гарнитуры понадобится около 2 часов.

4.2 ЗАРЯДКА С ПОМОЩЬЮ АВТОМОБИЛЬНОГО ЗАРЯДНОГО УСТРОЙСТВА

1. Откройте крышку зарядного разъема на гарнитуре для доступа к зарядному разъему микро-USB.
2. Подключите гарнитуру к автомобильному зарядному устройству с помощью прилагаемого USB-кабеля.
3. Вставьте автомобильное зарядное устройство в гнездо питания своего автомобиля.

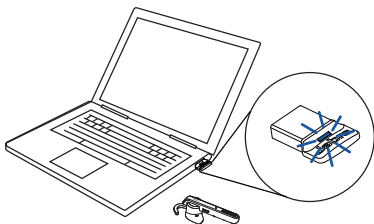


5. ПОДКЛЮЧЕНИЕ

5.1 ПОДКЛЮЧЕНИЕ К ПК (С ПОМОЩЬЮ АДАПТЕРА BLUETOOTH JABRA LINK 360)

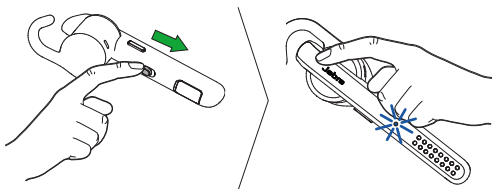
1. Включите гарнитуру.
2. Вставьте прилагаемый адаптер Bluetooth Jabra Link 360 в USB-разъем Вашего ПК. Индикатор Bluetooth на адаптере Jabra Link 360 начнет непрерывно светиться синим при подключении.

ПРИМЕЧАНИЕ: Адаптер Jabra Link 360 работает по принципу plug-and-play и уже подключен к гарнитуре.



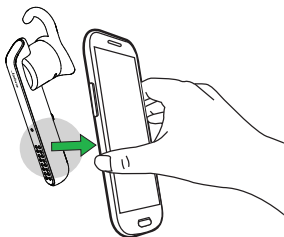
5.2 ПОДКЛЮЧЕНИЕ К МОБИЛЬНОМУ УСТРОЙСТВУ

1. Включите гарнитуру.
2. Нажмите и удерживайте (3 секунды) кнопку **Ответ/завершение вызова** на гарнитуре, пока не начнет мигать синий индикатор Bluetooth и не прозвучит сообщение о режиме подключения в гарнитуре.
3. Следуйте голосовым указаниям по подключению устройства Bluetooth.

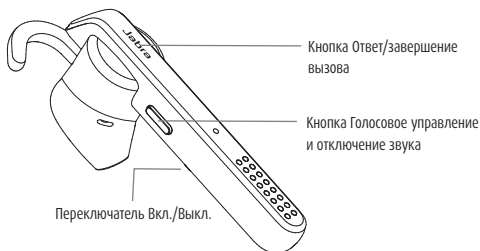


5.3 ПОДКЛЮЧЕНИЕ К МОБИЛЬНОМУ УСТРОЙСТВУ (NFC)

1. Убедитесь в том, что функция NFC включена на мобильном устройстве.
2. Найдите зону обнаружения NFC на мобильном устройстве и аккуратно коснитесь ею зоны обнаружения NFC гарнитуры, пока не будет установлено подключение.



6. ИСПОЛЬЗОВАНИЕ



6.1 ЕЖЕДНЕВНЫЕ ВЫЗОВЫ

ВЫЗОВЫ

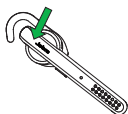


Вкл./Выкл.

Сдвиньте переключатель **Вкл./Выкл.**

Ответ/
завершение
вызова

Кратковременно нажмите кнопку **Ответ/завершение вызова** или скажите «Ответить»

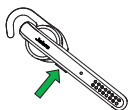


Отклонение
вызова

Дважды кратковременно нажмите кнопку **Ответ/завершение вызова** или скажите «Отклонить»

Повторный
набор
последнего
номера

Дважды кратковременно нажмите кнопку **Ответ/завершение вызова**, когда не разговариваете по телефону



Включение
голосового
управления
(зависит
от модели
телефона)

Кратковременно нажмите
кнопку **Голосовое управление
и отключение звука** для
голосового набора (например,
Siri/Google Now). Нажмите
и удерживайте (1 секунду)
кнопку **Голосовое управление
и отключение звука** для
активации голосовых команд

Отключение/
включение
звука

Кратковременно нажмите
кнопку **Голосовое управление**
во время вызова

Настройка
громкости
динамика

Используйте регулятор
громкости на Вашем
подключенном устройстве

6.2 АВТОМАТИЧЕСКАЯ РЕГУЛИРОВКА ГРОМКСТИ

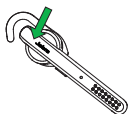
В гарнитуре используется умный регулятор громкости Ваших вызовов для обеспечения оптимального качества звука в зависимости от окружающего фонового шума.

Для ручной регулировки громкости используйте регулятор громкости на Вашем смартфоне (ПК) или подключенном мобильном устройстве.

6.3 УПРАВЛЕНИЕ НЕСКОЛЬКИМИ ВЫЗОВАМИ

Гарнитура может одновременно принимать несколько вызовов и управлять ими.

ФУНКЦИЯ	ДЕЙСТВИЕ
Завершение текущего вызова и ответ на входящий звонок	Кратковременно нажмите кнопку Ответ/завершение вызова
Переключение между удерживаемым и активным звонком	Нажмите и удерживайте (2 секунды) кнопку Ответ/завершение вызова
Перевод текущего вызова на удержание и ответ на входящий звонок	Нажмите и удерживайте (2 секунды) кнопку Ответ/завершение вызова
Отклонение входящего вызова	Дважды кратковременно нажмите кнопку Ответ/завершение вызова



7. ПРОГРАММНОЕ ОБЕСПЕЧЕНИЕ

7.1 JABRA CONNECT

Jabra Connect – это приложение для смартфонов, которое обеспечивает GPS-трекинг гарнитуры, помогает в сопряжении и сообщает о состоянии батареи гарнитуры.

Приложение Jabra Connect доступно для скачивания с сентября 2015 г.

Загрузка приложения для Android через Google Play
Загрузка приложения для iOS через App Store

8. ТЕХНИЧЕСКАЯ ПОДДЕРЖКА

8.1 ЧАСТО ЗАДАВАЕМЫЕ ВОПРОСЫ

Исчерпывающий список часто задаваемых вопросов см. на сайте jabra.com/stealthuc

8.2 ОБРАЩЕНИЕ С ГАРНИТУРОЙ

- Всегда храните гарнитуру в выключенном состоянии в защищенном от внешних воздействий месте.
- Избегайте хранения при экстремальных температурах (выше 70 °C/158 °F или ниже -10 °C/14 °F). Это может привести к сокращению ресурса батареи и отрицательно сказаться на работоспособности гарнитуры.
- Не подвергайте гарнитуру воздействию дождя или других жидкостей.

9. ТЕХНИЧЕСКИЕ ХАРАКТЕРИСТИКИ

JABRA STEALTH UC	ТЕХНИЧЕСКИЕ ХАРАКТЕРИСТИКИ
Вес:	До 7,9 г
Размеры:	Д 64,9 мм х Ш 15,3 мм х В 24,9 мм
Микрофоны:	Сдвоенные микрофоны
Динамик:	Электродинамический динамик 11 мм
Радиус действия:	30 м/98 футов (подключение к ПК) 10 м/33 фута (подключение к мобильному телефону)
Версия Bluetooth:	4.0
Сопряженные устройства:	До 8 устройств, одновременное подключение не более двух устройств (MultiUse™)
Поддерживаемые профили Bluetooth:	Профиль A2DP (Расширенное распределение аудио) (вер. 1.2), Hands-free (Громкая связь) (вер. 1.6), Headset (Гарнитура) (вер. 1.2), Phone book access profile (Доступ к адресной книге телефона) (вер. 1.0)
Время работы в режиме разговора:	До 6 часов
Время работы в режиме ожидания:	До 10 дней
Рабочая температура:	От -10 °C до 55 °C (от 14 °F до 131 °F)
Температура хранения:	От -20 °C до 70 °C (от -4 °F до 158 °F)
Пароль сопряжения или PIN-код:	0000

АДАПТЕР BLUETOOTH JABRA LINK 360	ТЕХНИЧЕСКИЕ ХАРАКТЕРИСТИКИ
Подключение к ПК	USB 2.0
Версия Bluetooth	4.0
Профили Bluetooth	Профиль A2DP (Расширенное распределение аудио) (вер. 1.2), Hands-free (Громкая связь) (вер. 1.6)
Количество одновременных подключений по Bluetooth	1
Ширина диапазона звуковых частот Bluetooth	Широкий диапазон звуковых частот (голосовая связь высокого качества), A2DP
Визуальные индикаторы	Многоцветный светодиод

